

Date : 03/12/2014

Saint-Tropez: le Château de la Messardière fait peau neuve

Par : Christelle Helbert

Du sommet de sa colline, ce château internationalement connu et reconnu – il a été distingué palace cette année – fait le bonheur de ses hôtes depuis vingt ans... Cette année encore, les chambres de sont parées des couleurs de la Provence. Visite guidée.

Le Château de La **Messardière**.

Tout le monde le sait, le Château de la **Messardière** est bien plus qu'un hôtel, c'est une authentique demeure du XIXe siècle transformée en palace au luxe discret. Les 53 suites et 65 chambres qui le composent disposent toutes d'une terrasse ou d'un jardin privatif. Le décor étudié avec la plus grande attention reflète le caractère de ces lieux : terre cuite, pierre de lave, méridiennes aux tissus soyeux, éponges moelleuses brodées aux armoiries du château, produits d'accueil Blaise Mautin... Dans ce silence lénifiant de cette belle maison de vacances, les chambres spacieuses et fraîches, élégantes et confortables invitent à la douce contemplation et à une voluptueuse paresse...

Parmi les chambres rénovées cette année, l'appartement 101, Suite Junior Vue Mer, d'une superficie de 45m², offre un magnifique vue mer. Elle dispose d'un salon avec canapé et d'une chambre non séparée. Un beau volume, une belle terrasse, une belle vue mer, une belle salle de bains confortable promettent des soirées inoubliables. La Suite Pampelonne a, elle aussi, une vue superbe sur la mer et la baie de Pampelonne.

a Évaluation du site

Le site de la revue Riviera Magazine propose des articles consacrés à l'univers du luxe sur la Riviera.

Cible
Grand Public

Dynamisme* : 62

* pages nouvelles en moyenne sur une semaine

60 m² composés d'un salon, d'un bureau et d'une vaste chambre séparée. La décoration est d'inspiration provençale avec terre cuite au sol et rideaux Pierre Frey. La gouvernante est, bien sûr, à votre disposition pour vous aider à ranger vos affaires lors de votre arrivée ou pour préparer votre départ. La terrasse de la Suite du Parc donne sur le Golfe des Canebiers. Cette spacieuse suite de 80 m² possède un grand salon et une chambre avec vue mer, une cuisine ouverte sur le salon. Une grande terrasse avec coin privatif donne sur le jardin. On peut augmenter la surface de cette suite en y adjoignant une, voire deux chambres supérieures communicantes. Et pour des vacances tranquilles, soyez assuré que la gouvernante vous accompagnera pour vos bagages à votre arrivée et votre départ.



Le salon de la suite Pampelonne. ©DR



La terrasse de la suite Pampelonne. ©DR



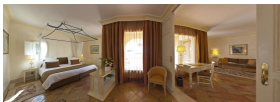
La suite Pampelonne. ©DR



La salle de bains d'une des suites junior. ©DR



La suite du Parc. ©DR



La suite du Parc. ©DR



La salle de bains de la suite du Parc. ©DR

Château de la Messardière

route de tahiti

SAINT TROPEZ

tél. : +33 (0)4 94 56 76 00

www.messardiere.com