



SAINT TROPEZ / Château de la Messardière / Les oeuvres de Corinne Kowalski à l'honneur du 25 juin à fin août 2015

SAINT TROPEZ / Les œuvres de Corinne Kowalski seront à l'honneur au Château de la Messardière du 25 juin à fin août 2015



Le prestigieux établissement tropézien a décidé de mettre à l'honneur tout au long de sa Haute Saison les œuvres de la peintre Corinne Kowalski, tropézienne dans l'âme, ayant pour thèmes paysages poétiques et fleurs à profusion.

Partagée entre ses racines belges (arrière grand- père Henri Langerock 1830-1930, peintre symboliste d'Anvers), russes et polonaises par son père et sa grand-mère, la branche française de la famille a vécu longtemps en outremer...!

Ses rencontres artistiques l'ont confrontée à des expériences formatrices et passionnantes. Vivant dans un petit village du sud de la France, Saint-Tropez,

elle a un rapport fusionnel avec la Nature, ses odeurs, la magie de ses lumières, matières, parfums, la contemplant et s'en pénétrant, entre ivresse et sérénité...

Corinne Kowalski.jpg

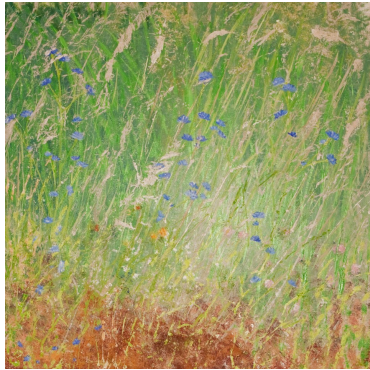
www.presseagence.fr

Pays : France

Dynamisme : 96



[Visualiser l'article](#)



Corinne Kowalski est en quête d'harmonies, qu'elles soient végétales, minérales, humaines, sociétales, temporelles ou spirituelles ... mais par l'infime, par l'instant, l'éphémère.

Fusionner avec la nature et ses lumières, ses vibrations, ses odeurs, ses sonorités, ses harmoniques transverses... c'est pour elle une jouissance sensuelle et méditative, une sorte d'affect cérébral.

Pollock, Rothko, de Staël, Courbet, le Monet des nymphéas ou bien même ces artistes des grottes de Lascaux ont guidé sa démarche artistique et sa perception de la nature dont elle a déconstruit le regard commun des hommes

pour créer le sien propre et se libérer d'une essence de vie, parfois amère, mais si vivante ...

Cette puissante beauté de la nature la provoque d'abord douloureusement, l'humilie presque en tant qu'artiste, tant la confrontation lui paraît immense, disproportionnée.

Elle entre alors en rébellion avec cette nature, à moins que ce ne soit avec elle-même. Elle entre aussi en destruction ... tour à tour tendre, passionnelle, douloureuse, heureuse enfin, pour tout réinventer de cette symphonie des sens,

en accompagnant ses pulsions picturales de ses compositeurs musicaux vénérés, de Debussy à Messiaen, dans une synesthésie totale ! Sa peinture est donc un geste sensuel. Sa toile est un espace méditatif. Son langage pictural est évident, universel.

Plus sur Corinne Kowalski sur internet à l'adresse :

<https://www.facebook.com/pages/Galerie-Corinne-Kowalski/530152187035365>

Perché au sommet de sa colline, comme un écrin au coeur du village de Saint-Tropez, le château est depuis de nombreuses années déjà le rendez-vous des amoureux de cette atmosphère sereine et lumineuse qui imprègne ces lieux chargés d'histoire.

Palace depuis juin 2012, cette adresse tropézienne incontournable possède 57 suites et 60 chambres, chacune disposant d'une terrasse ou d'un jardin privatif pour permettre aux hôtes de profiter des sublimes panoramas.

www.presseagence.fr
Pays : France
Dynamisme : 96



SOURCE /

Château de la Messardière

2, Route de Tahiti – 83990 Saint-Tropez – www.messardiere.com